



Serie Polar AUTOTEST

La emergencia más minimalista con función Autotest: un microprocesador comprueba el estado de los ledes de emergencia, la batería y la electrónica periódicamente. Luz constituida por 6 ledes blancos (5.700 K o 3.000 K) en forma de corona. Conjunto formado por módulo luminaria, módulo kit y batería. Telemandable.



No permanentes

modelo	Φ (lm)	A (h)	P red (W)	PVP (€)
MBA-300-BT	300	1	2,0	101,80
MBA-200-BT	200	1	1,5	95,24
MBA-200-2-BT	200	2	2,0	98,08
MBA-150-3-BT	150	3	2,0	98,08

Permanentes

modelo	Φ (lm)	A (h)	P red (W)	PVP (€)
MBA-300P-BT	300	1	6,5	114,68
MBA-200P-BT	200	1	4,0	108,03
MBA-200P-2-BT	200	2	4,5	110,97
MBA-150P-3-BT	150	3	3,7	110,97

Para solicitar diferente acabado del cuerpo y/o diferente tipo de difusor, cambiar las letras correspondientes en la referencia. Para solicitar temperatura de color de 3.000 K, añadir "W" a la referencia. Para solicitar grado de protección IP55, añadir "E" al final de la referencia. Ejemplo:

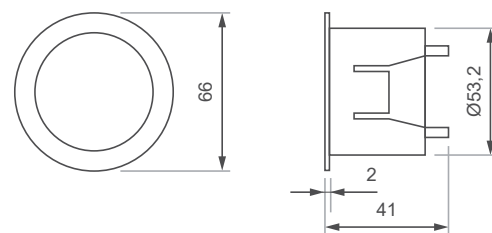
Blanco B	Cuerpo	Tª color	5.700 K W 3.000 K	
Antracita A				
(+ 4,38 €) Grafito G				
(+ 4,38 €) Cromo mate C				
Transparente T	Difusor	MBA-200-BTWE		
(-8%) Opal suave S				
IP42	Protección			
(+12,02 €) IP55 E				

- ◇ Batería de Ni-Cd (HT).
- ◇ Información sobre Autotest en página 87.
- ◇ Interdistancias en página 86.

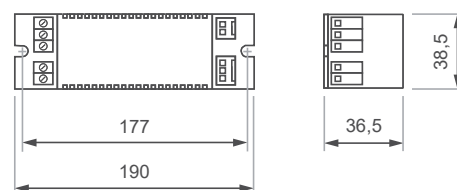
Montaje enrasado

Módulo luminaria

Corte: Ø55 mm



Módulo kit



Módulo batería

	A	150 mm (200 o 150 lm) 128 mm (300 lm)
	B	14 mm (200 o 150 lm) 22 mm (300 lm)